



1
2022

**Autos mit E-Kennzeichen
parken gebührenfrei:**

auf öffentlichen Stellplätzen
bei Nutzung einer Parkscheibe
bis zur Höchstparkdauer von 3 Std. u. 20 Min.



28. JANUAR 2022



**7. bis 20. Februar
2022 – Anmeldung für die
Kindertageseinrichtungen
der Stadt Dorfen für das
Betreuungsjahr
2022/2023**

Alle Informationen finden Sie auf S. 3

INFORMATIONEN AUS DEM RATHAUS

- S. 2 B15-Brücke
 - Bauhof Winterdienst
 - Änderung Abfallgebühren
 - Änderung Müllabfuhrtage
 - Sperrmüllabholdienst
- S. 3 Anmeldung Kindertageseinrichtungen
- S. 4 Einbeziehungssatzung „Norlaching“
 - Einbeziehungssatzung „Moosener Siedlung Nord“
- S. 5 Einbeziehungssatzung „Wasentegernbach“
 - Hinweis Einziehung Wasentegernbach
 - Sportlerehrung Landkreis
- S. 6 B15: Neue Ampel
 - Erste Fahrradstraße
 - Stellenanzeigen Stadt Dorfen

INFORMATIONEN AUS DER STADT DORFEN

- S. 7 Jakobmayer
- S. 8 s'Kino
- S. 9 Spende Sparkasse
 - Kindertagesmutter
 - Montessori Kinderhaus
- S. 10 Schilfmahd im Dorfer Moos
 - Natur.Vielfalt.Isental
 - Nachbarschaftshilfe Dorfen
 - Beratungstermin
 - Patientenverfügung
- S. 11 Familienstützpunkt
 - Anmeldung BOS Wasserburg
 - Termine mobiles Impfzentrum
 - Dorfener Tafel

S. 12 Seniorentermine



Mein Stadtbus –
die Alternative
im innerstädtischen Verkehr!
www.dorfen.de

Abbruch und Erneuerung B15-Brücke Dorfen

Der Beginn für die Abbruch- und Erneuerungsarbeiten an der B15-Brücke ist für das Frühjahr 2022 geplant. Die Stadt wird auf ihrer Homepage unter www.dorfen.de die aktuellen Informationen zu den Entwicklungen veröffentlichen und regelmäßig im Mitteilungsblatt einen Überblick über die Maßnahmen geben. Die Stadt Dorfen und das Staatliche Bauamt Freising bitten alle betroffenen Verkehrsteilnehmer und Anlieger um Verständnis für die auftretenden Behin-

derungen und die mit den Arbeiten verbundenen Beeinträchtigungen.



Trotz steigender Inzidenz für den Winterdienst gerüstet

Der städtische Bauhof hat die notwendigen Vorbereitungen getroffen, um bei Schneefall und/oder Kälte und trotz steigender Corona-Inzidenz angesichts der Omikron-Variante für die Sicherheit auf öffentlichen Verkehrswegen zu sorgen. Vor allem wurden – neben der Einhaltung der Hygienemaßnahmen und der Reduzierung der Kontakte – alle 25 Mitarbeiterinnen und Mitarbeiter in alle Situationen und Einsatzfahrzeuge im Winterdienst eingewiesen und für die Touren im Wechselbetrieb geschult. Damit können alle Mitarbei-



terinnen und Mitarbeiter für den Winterdienst eingesetzt werden. Zusätzliche Unterstützung erhält der städtische Bauhof von drei externen Dienstleistern, deren Personal ebenfalls für sämtliche Situationen im Winterdienst geschult wurde.

15 Fahrzeuge stehen für den Winterdienst bereit. Die Touren sind auf die jeweiligen Fahrzeuge abgestimmt sowie in drei Wichtigkeitskategorien unterteilt (1. Gefährliche und verkehrswichtige Straßen, Schulbustouren 2. Hauptstraßen und Hauptverkehrswege, 3. Nebenstraßen, Siedlungsstraßen, Hofzufahrten), um auch bei Ausnahmesituationen die gefährlichsten und verkehrswichtigen Straßen und Wege befahr- bzw. begehbar zu halten. Um auch bei extremer Glätte den Winterdienst zu gewährleisten, sind die bauhofeigenen Fahrzeuge mit Schneeketten ausgerüstet.

Sperrmüllabholdienst: Stichtage und Neuerungen im Jahr 2022

Das Landratsamt Erding weist im Zusammenhang mit der Sperrmüllabholung auf die Stichtage für 2022 sowie die Änderungen hin. Das bewährte System der Sperrmüllabholung und die alternative Möglichkeit der kostenlosen Anlieferung von Sperrmüll an der Müllumladestation in Isen bleiben in gewohnter Form bestehen. Für die Anlieferung in Isen gilt weiterhin eine Freimenge von 200 Kilogramm pro Kalenderjahr und Haushalt. Bei der Abholung beim Bürger vor Ort sind 2 m³ Sperrmüll frei.

Neu ab 2022 ist, dass nur mehr eine Abholung von Sperrmüll pro Jahr und Haushalt erfolgt. Dafür wird es neben einem Termin im Frühjahr 2022 zukünftig ab dem 1.7.2022 in jedem Quartal einen Abholtermin geben. Bei Überschreitung der Freimenge von 2 m³ je Haushalt, werden bei Abholung 20 Euro pro weiteren angefangenen halben Kubikmeter berechnet.

Die Meldefristen für die Sperrmüllabholungen in 2022 sind für das Frühjahr: 17.2.2022, 3. Quartal 29.7.2022, 4. Quartal 28.10.2022. Wenn Sie sich zur Sperrmüllabfuhr anmelden, werden Sie automatisch für die nächst kommende Abholung vorgemerkt. Bitte beachten Sie hierzu die Meldefristen und dass nur eine Anmeldung pro Jahr und Haushalt erfolgen kann. Bitte überprüfen Sie auch, ob Ihr Entsorgungsgut als Sperrmüll abgeholt werden kann. Die Anmeldung muss schriftlich unter Angabe des abzuholenden Sperrmülls beim Landratsamt Erding, Fachbereich Abfallwirtschaft erfolgen.

Für Rückfragen zur Sperrmüllabholung steht die Abfallwirtschaft unter Tel. 08122 58-1550 zur Verfügung. Nähere Informationen sowie das Anmeldeformular finden Sie unter: www.landkreis-erding.de/abfallwirtschaft/sperrmuell/ oder in der Abfallfibel 2022 auf den Seiten 10 – 12.

Änderung der Abfallgebühren zum 1.1.2022

Anfang des Jahres wurden die Müllgebühren angepasst. Eine Übersicht über die Gebühren finden Sie auf der Homepage des Landkreises Erding unter <https://www.landkreis-erding.de/abfallwirtschaft/gebuehren-und-satzung/>

Gebührenpflichtige Müllsäcke

Auch die Gebühr für die Müllsäcke, die im Bürgerservice und Recyclinghof zu erwerben sind, haben sich erhöht. Ab 1.1.2022 kosten sie 4 € (statt bisher 3 €). Die bisher gekauften Müllsäcke behalten ihre Gültigkeit.

Müllabfuhr – Änderung der Abfuhrtage

Zum Jahreswechsel wurden einige Abfuhr Touren für Rest-, Bio-, Papierabfälle und Gelbe Säcke angepasst.

Auch in Dorfen wurden kleinere Anpassungen in einzelnen Straßen vorgenommen.

Beachten Sie hierzu bitte die Entsorgungskalender oder die Abfall-App des Landkreises Erding. Hier sind die Termine bereits passend hinterlegt.

Gerne steht die Abfallwirtschaft im Landratsamt Erding für Fragen unter 08122 58-1550 zur Verfügung.

Anmeldung für die Kindertageseinrichtungen der Stadt Dorfen 2022/23

Die Anmeldung für das Betreuungsjahr 2022/2023 ist vom 7. Februar bis zum 20. Februar 2022 möglich.

Das Formular für die Anmeldung steht ab Freitag, den 4.2.2022 auf der Seite der Stadt Dorfen www.dorfen.de unter „Aktuelles“ zum Download zur Verfügung oder kann im Rathaus/Bürgerservice oder im Bücherschrank am Kinder- und Jugendhaus abgeholt werden.

Sie können über das Anmeldeformular Ihre Wunschrichtung angeben.

Bitte senden Sie das ausgefüllte Anmeldeformular an die Stadt Dorfen, Rathausplatz 2, 84405 Dorfen zurück oder werfen es in den Rathaus-Briefkasten.

Die Kindertageseinrichtungen werden nach der Anmeldung (ca. Ende März) zu Ihnen telefonisch Kontakt aufnehmen.

• Kindergarten:

Eibach, Grüntegernbach, Pfiffikus, Schwindkirchen

• Kinderhaus (Kindergarten und Krippe):

Am Sonnenhügel, Oberdorfen, Pustebume, Unterm Regenbogen

• Kinderhaus (Kindergarten, Naturkindergartengruppe und Hort):

Kinder- und Jugendhaus Dorfen

Die Reihenfolge der Einschreibung ist nicht entscheidend für die Platzverteilung.

Die Mitarbeiterinnen und Mitarbeiter informieren Sie gerne über das Leistungsangebot der Kindertageseinrichtungen der Stadt Dorfen, auch schon vor diesem Anmeldetermin.

Angebot und maximale Öffnungszeiten der Kindertageseinrichtungen:

Kinderhaus Pustebume

Jahnstraße 13a, Tel.: 08081 957278

Krippe und Kindergarten

7.00 Uhr bis 17.00 Uhr

Mittagessen

Kindergarten Pfiffikus

Jahnstraße 13, Tel.: 08081 95276

7.00 Uhr bis 17.00 Uhr

Mittagessen

Integrative Plätze

Kinderhaus Unterm Regenbogen

Justus von Liebig Str. 5, Tel.: 08081 957275

Kindergarten und Krippe

7.30 Uhr bis 17.00 Uhr (bei Bedarf 7.15 Uhr möglich)

Mittagessen

Integrative Plätze im Kindergarten

Kinder- und Jugendhaus Dorfen

Rinninger Weg 17, Tel.: Kiga, Hort: 08081 9553637, Natur: 0171 5343 392

Kindergarten, Naturkindergarten und Hort

7.30 Uhr bis 17.00 Uhr

Mittagessen

Integrative Plätze

Kinderhaus Sonnenhügel

Am Marienstift 15, Tel.: 08081 6048999

Kindergarten und Krippe

7.15 Uhr bis 17.00 Uhr

Mittagessen

Integrative Plätze

Kinderhaus Oberdorfen

Zeilhofener Str. 3, Tel.: 08081 957274

Kindergarten und Krippe

7.30 Uhr bis 17.00 Uhr (bei Bedarf 7.15 Uhr)

Mittagessen

Integrative Plätze im Kindergarten

Kindergarten Eibach

Eibach 29, Tel.: 08081 4509

Kindergarten und Waldkindergarten

7.30 Uhr bis 12.45/14.00 Uhr

Integrative Plätze

Kindergarten Grüntegernbach

Schulweg 5, Tel.: 08082 1360

7.30 Uhr bis 12.45/ 14.00 Uhr

Kindergarten Schwindkirchen

Parrer-Bichlmair-Weg 6, Tel.: 08082 7259, Natur: 0151 4667 4045

Kindergarten und Naturkindergarten

7.30 Uhr bis 12.45/14.00 Uhr

Mittagsbetreuung für Schulkinder möglich.

Eltern, die an einem Integrationsplatz für das Kindergartenjahr 2022/23 interessiert sind:

Die integrativen & inklusiven Kindertageseinrichtungen der Stadt Dorfen betreuen und fördern Kinder mit und ohne Entwicklungsverzögerungen, mit Behinderung oder von Behinderung bedrohte Kinder gemeinsam in einem kindgerechten Kindergartenalltag.

Denn jedes einzelne Kind ist gemäß seiner individuellen Entwicklung und seiner Bedürfnisse zu begleiten und zu unterstützen.

Infos über Aufnahme und Angebote im Bereich der integrativen und inklusiven Arbeit finden Sie unter <https://www.dorfen.de/bildungplussoziales/kinderbetreuung/kindertageseinrichtungen/integrations-inklusionsverbund/>

Sollte Interesse an einem integrativen Platz bestehen, können Sie gerne den Kontakt zu der jeweiligen Einrichtungsleitung aufnehmen. In einem gemeinsamen Gespräch, werden die Aufnahmekriterien, das weitere Vorgehen und die notwendigen Unterlagen besprochen.

Sollten die gewünschten Plätze bzw. Buchungszeiten in der gewünschten Einrichtung nicht zur Verfügung stehen, behalten wir uns eine Einteilung in eine andere Einrichtung vor. Berufstätigkeit ist durch Vorlage einer Arbeitgeberbescheinigung mit den anzugebenden Arbeitszeiten nachzuweisen.

Weitere Informationen über die städtischen Einrichtungen und weitere Betreuungsangebote finden Sie unter <https://www.dorfen.de/bildungplussoziales/kinderbetreuung/>

Städtebauliche Satzung Einbeziehungs-satzung „Norlaching, Fl. Nr. 2115/0 Gemarkung Eibach“

Der Bau- und Verkehrsausschuss der Stadt Dorfen hat in seiner Sitzung vom 13.10.2021 beschlossen, eine Städtebauliche Satzung für den Ortsteil Norlaching gem. § 34 Abs. 4 Satz 1 Nr. 3 BauGB zu erlassen und hierfür die Planung zu billigen.

Der betroffenen Öffentlichkeit wird vom 8.2.2022 bis 11.3.2022 Gelegenheit zur Stellungnahme gegeben.

Die Planung der Einbeziehungsatzung gem. § 34 Abs. 4 Satz 1 Nr. 3 BauGB in der Fassung vom 13.10.2021 kann während dieser Zeit in der Stadtverwaltung Dorfen, Rathausplatz 2, Bauverwaltung, 1. OG, Zimmer 1.09 während der üblichen Dienstzeiten eingesehen werden. Termine zur Einsichtnahme können unter der Telefonnummer 08081 411-178 vereinbart werden. Auf Wunsch wird die Planung erläutert. Es besteht Gelegenheit zur Äußerung und Erörterung. Zur vorliegenden Planung können Stellungnahmen abgegeben werden. Nicht fristgerecht abgegebene Stellungnahmen können bei der Beschlussfassung über die Satzung unberücksichtigt bleiben.

Die Auslegungsunterlagen können während des Auslegungszeitraumes auch auf der Homepage der Stadt Dorfen www.dorfen.de Rubrik Bauleitplanung eingesehen werden.



Datenschutz

Die Verarbeitung personenbezogener Daten erfolgt auf der Grundlage der Art. 6 Abs. 1 Buchstabe e (DSGVO) i. V. mit § 3 BauGB und dem BayDSG. Sofern Sie Ihre Stellungnahme ohne Absenderangaben abgeben, erhalten Sie keine Mitteilung über das Ergebnis der Prüfung. Weitere Informationen entnehmen Sie bitte dem Formblatt „Datenschutzrechtliche Informationspflichten im Bauleitplanverfahren“, das ebenfalls öffentlich ausliegt.

Städtebauliche Satzung „Einbeziehungs-satzung Moosener Siedlung Nord“

gemäß § 34 Abs. 4 Satz 1 Nr. 3 BauGB

Der Bau- und Verkehrsausschuss der Stadt Dorfen hat in seiner Sitzung vom 9.6.2021 beschlossen, eine Städtebauliche Satzung „Moosener Siedlung Nord“ gemäß § 34 Abs. 4 Satz 1 Nr. 3 BauGB zu erlassen und hierfür die Planung zu billigen.

Der betroffenen Öffentlichkeit wird vom 8.2.2022 bis 11.3.2022 Gelegenheit zur Stellungnahme gegeben.

Die Planung der Einbeziehungsatzung gemäß § 34 Abs. 4 Satz 1 Nr. 3 BauGB in der Fassung vom 9.6.2021 kann im Rathaus Dorfen, Rathausplatz 2, Bauverwaltung, 1. OG, Zimmer 1.08, während der üblichen Dienstzeiten eingesehen werden. Termine zur Einsichtnahme können unter der Telefonnummer 08081 411-131 vereinbart werden.

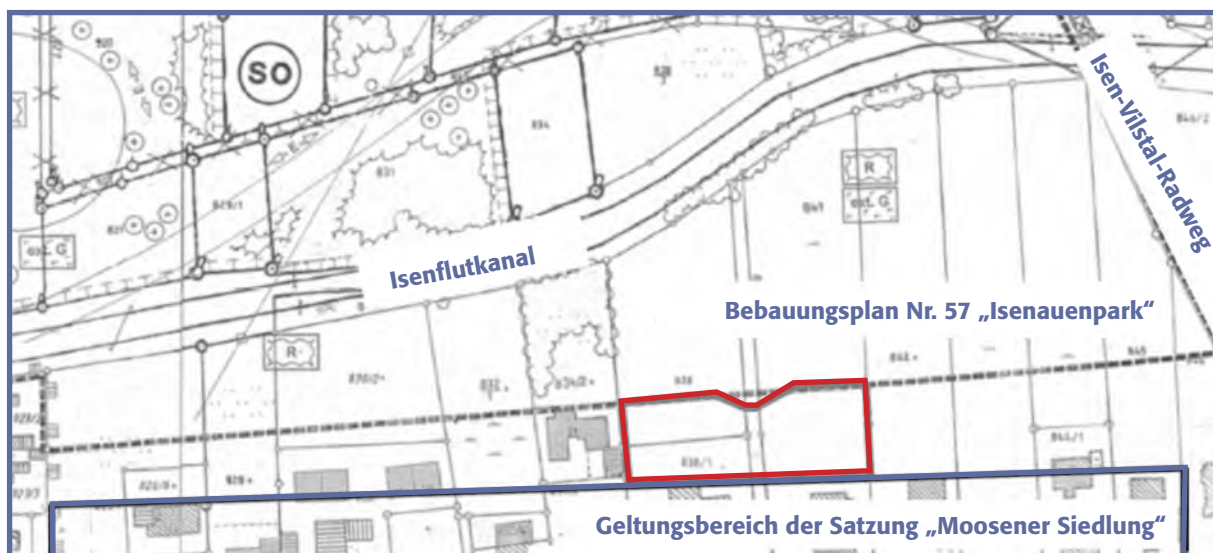
Auf Wunsch wird die Planung erläutert. Es besteht Gelegenheit zur Äußerung und Erörterung. Zur vorliegenden Planung können Stellungnahmen abgegeben werden.

Nicht fristgerecht abgegebene Stellungnahmen können bei der

Beschlussfassung über die Satzung unberücksichtigt bleiben. Die Auslegungsunterlagen können während des Auslegungszeitraumes auch auf der Homepage der Stadt Dorfen www.dorfen.de Rubrik Bauleitplanung eingesehen werden.

Datenschutz

Die Verarbeitung personenbezogener Daten erfolgt auf der Grundlage der Art. 6 Abs. 1 Buchstabe e (DSGVO) i. V. mit § 3 BauGB und dem BayDSG. Sofern Sie Ihre Stellungnahme ohne Absenderangaben abgeben, erhalten Sie keine Mitteilung über das Ergebnis der Prüfung. Weitere Informationen entnehmen Sie bitte dem Formblatt „Datenschutzrechtliche Informationspflichten im Bauleitplanverfahren“, das ebenfalls öffentlich ausliegt.



Gartenstraße

Städtebauliche Satzung „Einziehungssatzung Wasentegernbach FlNr. 269“

gemäß § 34 Abs. 4 Satz 1 Nr. 3 BauGB

Der Bau- und Verkehrsausschuss der Stadt Dorfen hat in seiner Sitzung vom 28.7.2021 beschlossen, eine Städtebauliche Satzung in Wasentegernbach gemäß § 34 Abs. 4 Satz 1 Nr. 3 BauGB zu erlassen und hierfür die Planung zu billigen.

Der betroffenen Öffentlichkeit wird vom 8.2.2022 bis 11.3.2022 Gelegenheit zur Stellungnahme gegeben.

Die Planung der Einziehungssatzung gemäß § 34 Abs. 4 Satz 1 Nr. 3 BauGB in der Fassung vom 28.7.2021 kann im Rathaus Dorfen, Rathausplatz 2, Bauverwaltung, 1. OG, Zimmer 1.08, während der üblichen Dienstzeiten eingesehen werden. Termine zur Einsichtnahme können unter der Telefonnummer 08081 411-131 vereinbart werden. Auf Wunsch wird die Planung erläutert. Es besteht Gelegenheit zur Äußerung und Erörterung. Zur vorliegenden Planung können Stellungnahmen abgegeben werden.

Nicht fristgerecht abgegebene Stellungnahmen können bei der Beschlussfassung über die Satzung unberücksichtigt bleiben. Die Unterlagen können während des oben genannten Zeitraums auch auf der Homepage der Stadt Dorfen www.dorfen.de Rubrik Bauleitplanung eingesehen werden.

Datenschutz:

Die Verarbeitung personenbezogener Daten erfolgt auf der Grundlage der Art. 6 Abs. 1 Buchstabe e (DSGVO) i. V. mit § 3 BauGB und dem BayDSG. Sofern Sie Ihre Stellungnahme ohne

Hinweis:

Die Verfahrensunterlagen für die Einziehung der Fl.Nr. 6, Gemarkung Wasentegernbach, „Zufahrt zu Haus Nr. 1 (Schloß)“ wird an der Amtstafel, Rathausplatz 2, 84405 Dorfen veröffentlicht.

Sportlerehrung des Landkreises für 2021 MELDEAUFRUF

Sehr geehrte Damen und Herren, liebe Sportfreunde, es ist mir ein besonderes Anliegen, unsere Landkreis-Sportler die im Jahr 2021 sportliche Meistertitel erreichen konnten, auszuzeichnen.

Wie bereits schon im Jahr 2020, ist es uns aufgrund der anhaltenden pandemischen Lage leider immer noch nicht möglich, Ort und Zeitpunkt der Ehrung zu nennen. Wir informieren Sie, sobald die Rahmenbedingungen eine Planung und Umsetzung ermöglichen.

Bitte reichen Sie Ihre **Meldungen bis 31. Januar 2022** im Landratsamt ein.

Die Ehrungen finden nach den Richtlinien des Landkreises Erding statt. Diese Richtlinien sowie alle notwendigen Meldebogen bzw. Formblätter finden Sie unter:

<https://www.landkreis-erding.de/sportlerehrung>

Die Formblätter können online an uns weitergeleitet werden. Selbstverständlich ist es auch möglich, den Ausdruck per



Absenderangaben abgeben, erhalten Sie keine Mitteilung über das Ergebnis der Prüfung. Weitere Informationen entnehmen Sie bitte dem Formblatt „Datenschutzrechtliche Informationspflichten im Bauleitplanverfahren“, das ebenfalls öffentlich ausliegt.

Broschüre Artenschutz

Im Foyer des Rathauses liegt ein Infoheft zum Thema Artenschutz im eigenen Wohnumfeld auf. Es kann gerne mitgenommen werden.



Post/Fax (08122/581109) an uns zu versenden.

Achten Sie bitte auf genaue Angaben der sportlichen Leistungen, der Altersgruppen oder Gewichtsklassen sowie auf korrekte Schreibweise der Namen und Adressen. Diese sind für uns zur weiteren Bearbeitung sehr wichtig.

Bitte legen Sie für jeden Einzelsportler einen eigenen Erhebungsbogen an.

Im Fall der Mannschaftsleistung genügt es, nur den Mannschaftsbogen auszufüllen und dabei die Teilnehmer namentlich zu nennen. Es wird gebeten, einen Trainer mit den Kontaktdaten zu benennen, der als Mannschaftsführer verantwortlich ist. Bei Rückfragen dürfen Sie sich gerne an mein Büro wenden (Laura Henning 08122/58-1374, laura.henning@lra-ed.de).

Mit freundlichen Grüßen



Martin Bayerstorfer
Landrat

B15: Ampel an der Kreuzung Jahnstraße/Rosenaustraße/Gartenstraße

Mit dem Umbau der Kreuzung Jahnstraße/Rosenaustraße/Gartenstraße hat das Staatliche Bauamt Freising eine gefährliche Kreuzung entschärft und die Situation vor allem für Radfahrer und Fußgänger verbessert. Nun regelt dort eine Ampel den Verkehr. Noch allerdings tut sie dies im Standardprogramm, sprich, sie schaltet für die querende Gartenstraße beziehungsweise Rosenaustraße auf Grün, auch wenn dort keine Autos warten und keine Radfahrer oder Fußgänger die Straße queren möchten.

Der Grund: Aufgrund der kalten Witterung Ende 2021 war es nicht mehr möglich, die für die verkehrabhängige Steuerung notwendigen Induktionsschleifen in die Asphaltdeckschicht einzubauen. Dies soll voraussichtlich im Laufe des Frühjahrs geschehen.

Neben der verkehrabhängig gesteuerten Ampel mit unterschiedlich langen Grün- und Rotphasen machen auch angepasste Kurvenradien und breitere Gehwege die Kreuzung für Radfahrer, Fußgänger, aber auch für Autofahrer sicherer. Zudem sind die Übergänge an den Ampeln nun barrierefrei und mit einem akustischen Signal für Sehbehinderte ausgestattet.

Erste Fahrradstraße in Dorfen

Die Stadt Dorfen hat einen weiteren Schritt in Richtung Fahrrad-



freundlichkeit unternommen. Dafür ist in einem Bereich parallel zur Jahnstraße eine Fahrradstraße angeordnet worden, um diesen für den Radverkehr sicherer und attraktiver zu machen. Dies betrifft den ca. 150 Meter langen Abschnitt zwischen Gartenstraße und Etzkapelle.

Was ist eine Fahrradstraße?

Fahrradstraßen werden dort eingerichtet, wo viel Radverkehr vorhanden ist, erwartet wird oder gebündelt werden soll. Eine Fahrradstraße ist den Radfahrenden vorbehalten. Die Fahrradstraße ist mit einem quadratischen weißen Schild mit einem Fahrrad und der Aufschrift „Fahrradstraße“ gekennzeichnet. Das Ende der Fahrradstraße signalisiert ein ähnliches schwarz-weißes, durchgestrichenes Schild. Sind entsprechende Zusatzzeichen angebracht, dürfen andere Fahrzeuge diese auch nutzen.



Warum eine Fahrradstraße?

Die Stadt Dorfen hat 2021 beschlossen, den Radverkehr zu fördern. Durch Fahrradstraßen können attraktive Verbindungen für den Radverkehr geschaffen werden – so kommen Radfah-

rende schneller und sicherer zum Ziel. Die Jahnstraße ist eine wichtige Hauptverbindung im Radverkehrsnetz der Stadt. Dieser Tatsache trägt die Neuregelung nun Rechnung. Durch die baulichen Änderungen im Kreuzungsbereich Jahnstraße (B15)/Rosenaustraße (St2086)/Gartenstraße konnte die Fahrradstraße entstehen.

Welche Regeln gelten?

In Fahrradstraßen gilt eine Höchstgeschwindigkeit von 30 km/h und alle Verkehrsteilnehmer müssen ihre Geschwindigkeit an die der Radlerinnen und Radler anpassen. In der Fahrradstraße ist Anliegerverkehr zugelassen. Das ist durch ein entsprechendes Zusatzschild gekennzeichnet. Der Radverkehr darf weder gefährdet noch behindert werden. Wenn nötig, muss der Kraftfahrzeugverkehr die Geschwindigkeit weiter verringern. Radfahrende dürfen nebeneinander auf der Fahrbahn fahren. Andere Fahrzeuge dürfen Fahrradfahrer zwar überholen, müssen aber auch hier mindestens 1,5 Meter Abstand halten. An Kreuzungen und Einmündungen gilt nach wie vor die Vorfahrtsregel rechts vor links, wenn es nicht anders geregelt ist.

Die Vorteile für Radfahrende

Radfahrende dürfen nebeneinander fahren und damit steigen die Kommunikationsmöglichkeiten. Durch das angepasste Tempo (max. 30 km/h) wird Radfahren in der Fahrradstraße zudem sicherer und stressfreier. Auch für Anwohner bedeuten die niedrigeren Geschwindigkeiten mehr Sicherheit.



DIE STADT DORFEN
SUCHT
FACHPERSONAL

Zur Unterstützung unserer Abteilung Bauen suchen wir zum **nächstmöglichen Zeitpunkt** einen

Technischen Sachbearbeiter
(m/w/d)
für den Fachbereich **Tiefbau**
in Vollzeit

Alle weiteren Informationen und die Möglichkeit zur Online - Bewerbung finden Sie auf unserer Homepage unter www.dorfen.de/jobboerse.



DIE STADT DORFEN
SUCHT
FACHPERSONAL

Zur Unterstützung unserer Abteilung Ordnung und Sicherheit suchen wir zum **nächstmöglichen Zeitpunkt** eine

Verwaltungskraft (m/w/d)
für den Fachbereich **Ordnungsamt**
in Vollzeit

Alle weiteren Informationen und die Möglichkeit zur Online - Bewerbung finden Sie auf unserer Homepage unter www.dorfen.de/jobboerse





Neustart nach kurzer Kulturpause



Nach 35 Jahren Liedermacherei und 22 Jahren im Duo mit Martin Kälberer ist es **Werner Schmidbauer** ein Bedürfnis, mit seinen Liedern endlich mal alleine auf der Bühne zu stehen. Nach einer langen coronabedingten Live-Zwangspause und viel Zeit nachzudenken, kann er dies nun auch zum ersten Mal im Jakobmayer am **Freitag, 4.2.2022** um 20 Uhr. In seinem aktuellen Programm „bei mir“ groovt, lacht und weint er mit seinem Publikum und sammelt unvergessliche Momente.



Ebenfalls Premiere in Dorfen hat **Helmfried von Lüttichau**, auch bekannt aus der Vorabendserie „Hubert und Staller“, wenn er am **Samstag, 5.2.2022** um 20 Uhr mit seinem Soloprogramm „Plugged“ im Jakobmayer-Saal gastiert. Was sein Bühnentalent angeht, hat der überaus musikalische Schauspieler, der schon immer Rockmusiker werden wollte, sich alles anderswo abgesehen: Das Ungeschickte beim Valentin, das Dichten beim Gernhardt, die E-Gitarre bei Keith Richards.



Am **Samstag, 12.2.2022** um 20 Uhr begibt sich der Dorfener Kabarettist **Alfred Mittermeier** in seinem Programm „Paradies“ auf die Suche nach einem Sehnsuchtsort, der die Menschheit so

beschäftigt wie kein zweiter. Wo liegt er? Wie sieht es dort aus? Wie komm ich da hin? Und was zieh ich dort an? Auch Alfred Mittermeier weiß keinen Deut mehr. Aber falls es dieses Paradies wirklich gibt, dann will er da rein und merkt im Laufe des Abends, dass das nicht ganz so einfach ist...



Laut Süddeutscher Zeitung sind sie „eine der besten Livebands Deutschlands“ und nach über drei Jahrzehnten Bandgeschichte immer noch kreativ und leidenschaftlich wie eh und je. Das Trio **Bananafishbones** aus Bad Tölz mit Sänger Sebastian Horn, der mit Dreiviertelblut schon einige Male im Jakobmayer gespielt hat, holt am **Freitag, 18.2.2022** um 20 Uhr endlich das schon lange geplante Konzert bei uns nach – „live & unplugged“.



Mitten aus dem Leben, manchmal böse, aber immer irrsinnig komisch, zynisch und zugleich warmherzig. Das sind Eigenschaften, die man mit dem österreichischen Kabarettisten **Stefan Waghubinger** verbindet. Am **Samstag, 19.2.2022** um 20 Uhr kommt der vielfach prämierte Künstler mit seinem vierten Bühnenprogramm zum mittlerweile dritten Mal nach Dorfen: „Ich sag's jetzt nur zu Ihnen“.

Tickets zu allen Veranstaltungen erhalten Sie im Ticket Treff Dorfen (T: 08081 1393 oder tickettreff@reisebuero-kuliga.de) und online unter jakobmayer.de. Bitte informieren Sie sich auf unserer Website über die aktuell geltenden Regelungen für den Besuch unserer Veranstaltungen.

Wir freuen uns schon sehr auf Sie. Unterstützen Sie auch weiterhin unsere Künstler*innen und die Kultur!

Ihr Team von JOK Jakobmayer Kultur



s'KINO im Februar

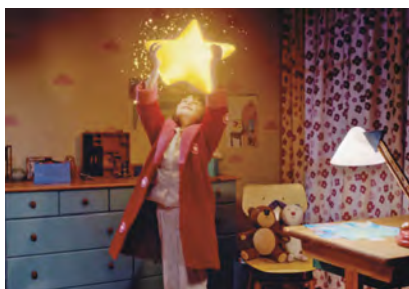
West Side Story

New York in den 1950er-Jahren. In der Stadt herrschen raue Sitten, Jugendgangs bestimmen das Leben in ihren Vierteln. Mit einer energiegeladenen Neuinszenierung des Musicals um zwei rivalisierende New Yorker Straßenbanden und verbunden mit einer leidenschaftlichen Liebesgeschichte, bringt Steven Spielberg mitreißende Tanzszenen, beliebte Evergreens und große Gefühle ins Kino.



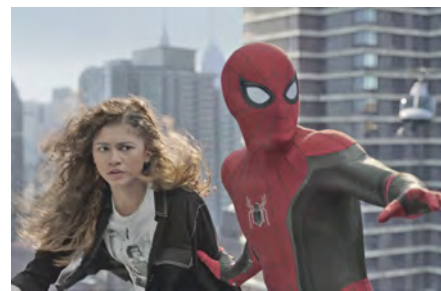
Lauras Stern

Laura vermisst nach dem Umzug in die Großstadt ihr altes Zuhause sehr. Als sie eines Abends einen Stern beobachtet, der vom Himmel fällt, und ihn mit abgebrochener Zacke wiederfindet, tröstet und verarztet sie ihn. Gemeinsam erleben die beiden magische Abenteuer, die Lauras fantasievollste Träume wahr werden lassen – und mit der Hilfe des Sterns fühlt sie sich am Ende endlich zu Hause.



Spider-Man: No Way Home

Seitdem die Identität von Spider-Man enthüllt ist, treten neue Konflikte auf; vor allem die Menschen, die ihm am meisten am Herzen liegen, geraten in Gefahr. Doctor Strange soll ihm helfen, sein Geheimnis wiederherzustellen. Doch leider reißt dessen Zauber ein Loch in ihre Welt und setzt die mächtigsten Schurken frei, die jemals ein Spider-Man bekämpft hat.



Spencer

Dezember 1991: In der Ehe zwischen Prinz Charles und der Prinzessin von Wales herrscht seit Langem Eiszeit. Trotz der wilden Gerüchte über Affären und eine Scheidung wird für die Weihnachtsfeierlichkeiten auf dem königlichen Landsitz Sandringham ein Frieden verhängt. Es wird gegessen und getrunken, geschossen und gejagt. Diana (Kristin Stewart) kennt das Spiel. Dieses Jahr wird es eine andere Wendung nehmen.



Außerdem: Matrix Resurrections – Die Königin des Nordens – Wanda, mein Wunder – Ein Festtag – Clifford der große rote Hund

Bildnachweise: Walt Disney, Warner Bros., Sony Pictures, DCM

Wie viel ist Ihre Immobilie wirklich wert?



**Finden Sie es heraus! Schnell,
unverbindlich und kostenlos –
mit unserem S-ImmoPreisfinder.**



Einfach Code mit Ihrem Smartphone
scannen oder unsere Website besuchen:
www.spked.de/preisfinder



Sparkasse
Erding - Dorfen

Sparkasse spendet 11.000 Euro für 22 Kindergärten der Region Dorfen

Die Spende der Sparkasse Erding – Dorfen für die insgesamt 94 Kindertagesstätten dieser Region hat Tradition. 500 Euro erhielt jeder Kindergarten mit Beginn der Adventszeit und damit kamen auch im vergangenen Jahr wieder insgesamt 47.000 Euro den Kindern aus der Region Erding zu Gute. Möglich machen diese Spende die vielen PS-Los-Kunden der Sparkasse. Durch ihren monatlichen Los-Kauf werden automatisch 25 Cent pro Los für soziale Projekte angespart.

Regionalleiter Andreas Schöffner brachte den Scheck über 11.000 Euro, stellvertretend für alle Kindergärten der Region Dorfen persönlich bei Franziska Greimel, der Leiterin des städtischen Kinderhauses Sonnenhügel in Dorfen vorbei. Knapp 70 Kinder konnten sich hier in der Vorweihnachtszeit über neue Spielsachen freuen.



Andreas Schöffner, Regionalleiter Dorfen und Franziska Greimel, Leiterin städtisches Kinderhaus Sonnenhügel in Dorfen

Kinderbetreuung durch Kindertagesmutter

Für die Betreuung von Kleinkindern gibt es auch die Möglichkeit das Kind durch eine Kindertagespflegeperson betreuen zu lassen.

Kontakt Kinderpflegeperson Oberdorfen:
Mandy Zimmer, Tel 0177 868 1081, mandyzimmer@arcor.de

WIR BRAUCHEN SIE!

TAGESMUTTER ODER
TAGESVATER WERDEN!
QUALIFIZIERUNG
IM FRÜHJAHR



Weitere Informationen erhalten Sie im Landratsamt Erding, Fachbereich Jugend und Familie, Telefon 08122 / 58- 12 14

oder tagespflege@lra-ed.de
www.landkreis-erding.de

Anmeldung Montessori Kinderhaus Dorfen

Im Januar ist unser Montessori Kinderhaus Dorfen gestartet und erweitert das Angebot an Betreuungsplätzen für drei- bis sechsjährige Kinder in Dorfen. Das Kinderhaus befindet sich auf dem Tonwerkgelände und wird vom Verein „Mit Freude lernen e.V.“ betrieben. Aufgrund der aktuellen Corona Lage hat sich der Verein gegen einen Tag der offenen Tür im wunderschönen Kinderhaus entschieden. Sie können sich jedoch per Onlineformular im gesamten Februar (31.1. – 28.2.2022) für einen Platz ab Herbst 2022 bewerben. Alle Interessierten werden Ende März kontaktiert und zu einem persönlichen Kennenlerngespräch in das Kinderhaus einladen.

Den Link zur Bewerbung und alle weiteren Informationen zu Öffnungszeiten und Gebühren finden Sie auf unserer Homepage: www.montessori-dorfen.de/kinderhaus

Aktuell gewöhnen sich die ersten Kinder und Familien in unsere Einrichtung ein. Sobald es die Corona-Lage sicher zulässt,



werden wir mit einer Eröffnungsfeier unser Kinderhaus allen Interessierten vorstellen.

Wir freuen uns schon auf weitere Familien im neuen Montessori Kinderhaus Dorfen

Ihr Kinderhaus-Team

Schilfmahd für mehr Vielfalt im Dorfener Moos

Um den offenen Charakter im Dorfener Moos für den Arten- und Biotopschutz zu erhalten, sind regelmäßige Pflegemaßnahmen erforderlich. So ist aktuell eine Schilfmahd im Rahmen des BayerNetzNatur-Projektes Natur.Vielfalt.Isental. vorgesehen. Diese ist südwestlich des Fluggeländes der Flugmodellgruppe Dorfen e.V. geplant (vgl. Karte). Die Pflegemahd wird dabei in mehreren Abschnitten durchgeführt, um der Tierwelt genügend Rückzugsraum zu bieten. Bereits 2019 wurden hier Teile der Fläche erstmals gepflegt. Im Jahr 2020 folgte anschließend die Anlage von Flachmulden auf ehemaligen Flächen alter Torfstiche. Die aktuelle Schilfmahd dient dabei als Nachpflege zur Weiterentwicklung und Offenhaltung des Feuchtbiotops. Auf diesen strukturreichen Lebensraum ist eine Vielzahl an Arten – wie beispielsweise die Sumpflibelle, der Kiebitz, die Bekassine, der Sumpf- und Teichrohrsänger – angewiesen. Seit



„Lage der Pflegefläche“. Quelle für die Kartengrundlage: Bayerische Vermessungsverwaltung 2022.

Wiederaufnahme der Pflege kann insbesondere die Bekassine, eine vom Aussterben bedrohte Vogelart, im Frühjahr regelmäßig in der Feuchtfläche beobachtet werden.

Natur.Vielfalt.Isental Neue Projektbetreuung

Seit dem Jahr 2016 setzt sich die Wildland-Stiftung Bayern, eine Naturschutzstiftung des Bayerischen Jagdverbandes, mit dem Projekt Natur.Vielfalt.Isental. für den Erhalt und die Verbesserung der Biodiversität im Isental ein. Dass die Bemühungen bereits Erfolg haben, zeigt beispielsweise die Sicherung der Kiebitzpopulation im Dorfener Moos.



Das vom Bayerischen Naturschutzfonds zunächst bis Ende 2023 geförderte Isentalprojekt hat mit der Ingenieurökologin Monika Graßl ab 1.1.2022 eine neue Projektbetreuerin. Als neue Ansprechpartnerin freut sie sich auf eine gute Zusammenarbeit mit den vielen Beteiligten. Interessierte können sich jederzeit gerne an Monika Graßl wenden.

Kontaktdaten: Mobilnummer 0160 88 444 25 oder Mail monika.grassl@wildland-bayern.de.

Weitere Informationen zum Projekt Natur.Vielfalt.Isental finden Sie unter

www.wildland-bayern.de/projekte/natur-vielfalt-isental/



Nachbarschaftshilfe Dorfen e.V.

„Wir helfen gern – unbürokratisch und schnell“, das ist das Motto der NBH Dorfen. Wer Hilfe braucht, kann sich gern an die Nachbarschaftshilfe wenden.

Wir bieten unter anderem an:

Erledigung von Einkäufen und Besorgungen, Botengänge, Begleitung zum Arzt, zum Einkaufen usw., Unterstützung bei Anmeldungen zur Impfung, Begleitung zur Impfung, Hilfe beim Ausfüllen von Formularen, kleinere Reparaturen, Hilfe bei der Grabpflege, Seniorenmittagstisch, z.Zt. wieder als Bringessen, Plauder-Telefon, wenn sich jemand mal mit jemand anderem unterhalten will, u.s.w.

Für weiteren Hilfs- und Unterstützungsbedarf suchen wir gerne nach individuellen Lösungen.

Rufen Sie uns an oder schreiben Sie uns eine Mail!

Die Nachbarschaftshilfe Dorfen e.V. ist erreichbar per Telefon: 08081 9577260 oder

E-Mail: info@nachbarschaftshilfe-dorfen.de

Bürozeiten Haager Str. 22: Mo, Mi und Fr von 10 – 12 Uhr
Bitte sprechen Sie gegebenenfalls auf den Anrufbeantworter und nennen Sie Ihre eigene Telefonnummer, damit wir Sie zurückrufen können.



Informationstermine zu Patientenverfügung, Betreuungsverfügung und Vorsorgevollmacht



Diese kostenlosen Sprechstunden finden im

Caritas-Zentrum, Johannisplatz 10 in Dorfen statt

und sollen Ihnen eine Hilfestellung rund um das Thema Patientenverfügung, Betreuungsverfügung und Vorsorgevollmacht bieten. (*)

Eine telefonische Anmeldung ist dringend erforderlich, da es sich um Einzelsprechstunden handelt. Wenn Sie einen Termin nicht einhalten können, bitten wir dringend um Abmeldung!

(*) Hinweis: Es findet keine Rechtsberatung statt!

Folgende Termine bietet Frau Margot Jüde von 14:00 – 16:00 Uhr an:
Freitag, 18. Februar 2022



Freitag, 18. März 2022

Freitag, 22. April 2022

Freitag, 20. Mai 2022

Freitag, 17. Juni 2022

Termine zu den Infosprechstunden vereinbaren Sie bitte mit
Frau Margot Jüde unter **Tel. 0 80 81/25 37** oder mit
Frau Doris Minet unter **Tel. 0 80 81/33 49**

Christophorus Hospizverein Erding e.V. * Münchener Straße 94 * 85435 Erding * Telefon: 0 81 22 / 90 16 83

Heute schon gelacht? Humor in der Erziehung

Lachen ist Humus, auf dem viel gedeiht. Egal wo und wann: mit einem Lachen geht alles besser. Einkaufen, Wickeln, Spülen, Arbeiten, Aufräumen, Schmusen...Lachen lockert die Atmosphäre auf. Allerlei Positives wird dadurch im Körper angeregt, vor allem aber schafft Lachen eine leichte, beschwingte Stimmung. Auf dieser Basis lässt es sich vortrefflich groß werden, denn auf ihr können kreative Ideen und offene Gespräche gedeihen. Bestärken wir also unsere Kinder in ihrem Humor. Lassen wir uns von ihrem Lachen anstecken und das Leben nicht immer nur von der ernsten Seite sehen. Auch Lebenslust und die Bereitschaft, das Positive zu sehen, sind Eigenschaften, die wir unseren Kindern vorleben sollten. Mit Humor lassen sich auch klassische „Eltern-Kind-Gefechte“ wie Quengelaffäre an der Supermarktkasse, Zu-Bett-gehen oder das morgendliche Anziehen entspannter angehen. Zum Beispiel, indem Mama oder Papa in die Rolle des Bahnschaffners schlüpfen und ihre Kinder per Trillerpfeife in den Schlafwagen



bitten. Morgens darf gerne auch der Turbo-gang eingelegt und die Rakete startklar gemacht werden, während die Kinder Raumanzüge und Mondstiefel anlegen. So können Humor und Fantasie in der Erziehung Stresskiller für Eltern und Kinder sein. Einfach zwischendurch immer wieder innehalten und überlegen: „Haben wir heute schon gelacht?“ In diesem Sinne wünsche ich Ihnen, liebe Familien, ein ganz fröhliches neues Jahr!



Herzlichst,
Ihre Kristina Schmitz

Anmeldung an der Beruflichen Oberschule Wasserburg für das Schuljahr 2022/23

Die Berufliche Oberschule Wasserburg bietet interessierten Schülerinnen und Schülern ein attraktives Angebot, die Hochschulreife zu erwerben.

Die Anmeldung an der Beruflichen Oberschule ist von 7. bis 18. März 2022, die Online-Anmeldung bereits ab 7. Februar möglich.

Weitere Informationen und Anmeldung unter auf www.fosbos-wasserburg.de.

Termine mobile Teams Impfzentrum Erding in Dorfen:

Datum: Freitag 28.1.2022
Freitag 4.2.2022
Freitag 11.2.2022

Uhrzeit: 9.00 – 12.00 Uhr / 13.00 – 16.00 Uhr
Ort: Marienplatz 10, 84405 Dorfen – 1. OG (Eingang Apothekergasse)

Das Angebot gilt für alle impfwilligen Bürger ab 12 Jahren für die Erst-, Zweit- und Auffrischungsimpfungen. Minderjährige benötigen zur Impfung eine unterschriebene Einwilligungserklärung der Sorgeberechtigten. Minderjährige unter 16 Jahren müssen zur Erstimpfung von einem Sorgeberechtigten begleitet werden.

Auffrischungsimpfungen können mit einem Mindestabstand von 3 Monaten zur Zweitimpfung erfolgen. Die Auffrischungsimpfungen für Personen >30 Jahren werden vorrangig mit dem Impfstoff von Moderna durchgeführt.

Mitzubringen sind:

- Lichtbildausweis
- Medikamentenplan (falls vorhanden)
- Impfpass (falls vorhanden)
- Dokumente von der Erst- oder Zweitimpfung (falls vorhanden)

Eine Registrierung unter <https://impfzentren.bayern/citizen/> ist nicht zwingend notwendig, würde aber den Ablauf beschleunigen.

Zur Vorbereitung können das Aufklärungsmerkblatt und die Einwilligungserklärung ausgedruckt, durchgelesen, ausgefüllt und bereits vorab unterschrieben werden. (Zu finden unter <https://www.brk-erding.de/impfzentrum>).

Nächste Ausgabetermine:

von 14.00 bis 17.00 Uhr! Haager Straße 22 in Dorfen

14 – 15 Uhr für die Farbe blau, 15 – 16 Uhr Farbe rot und 16 – 17 Uhr Farbe grün
am Donnerstag, dem 3.2., 10.2., 17.2., 24.2.2022.



Aus dem Seniorenreferat

Dienstag, 8. und 22. Feb.

Senioren Mittagstisch wird als „Bring-Essen“ geliefert

Anmeldung erforderlich: 08081 9577260 bis Freitag vor dem Termin
Nachbarschaftshilfe Dorfen, Haager Str. 22

Mittwoch, 2., 9., 16., und 23. Feb.
10 - 11.30 Uhr

Offener Singkreis

evang. Gemeindezentrum, bei trockene Wetter im Freien,
Anmeldung erforderlich: 08081 9570950 - Frau Scheffler

Mittwoch, 9. Feb.
14 bis 16 Uhr

Offener Handarbeitskreis, stricken, häkeln, unterhalten

NEU: im Café Oggi am Marienplatz. Die 3-G Regelung ist zu beachten.

Donnerstag, 24. Feb.
ab 14 Uhr

Offener Stammtisch in Kostas Tages-Café, zum Ratschen und Genießen

Unterer Marktplatz 17

Für alle Veranstaltungen sind die zu diesem Zeitpunkt geltenden Regelungen in der Corona-Pandemie zu beachten.

Aufgrund der Entwicklungen in der Corona-Pandemie kann es kurzfristig zu Absagen kommen.

Das Programmheft „Angebote fürs aktive Alter“ ist im Bürgerservice erhältlich.

**Der am 30. Januar 2022
festgesetzte
Lichtmessmarkt
findet nicht statt.**

Bitte beachten Sie:
Bei allen angekündigten Terminen
(Redaktionsschluss 14.1.22),
kann es je nach Entwicklung
in der Corona-Pandemie zu Einschränkungen,
Verschiebungen oder Absagen kommen.
Bitte informieren Sie sich im
Vorfeld in der Presse, auf der Homepage der
jeweiligen Veranstalter und/oder über einen
Telefonanruf, ob Ihre Veranstaltung stattfindet.

Bürgerinfo


 Stadt Dorfen

IMPRESSUM

Herausgeber: Stadt Dorfen · Redaktion: Rathaus Dorfen · Telefon 08081 411-0 · Internet: www.dorfen.de · e-mail: dorfenaktuell@dorfen.de

Fotos: Stadt Dorfen, Jakobmayer, Privat · Satz, Repro, Druck und Weiterverarbeitung: Druckerei Präbst, Dorfen

Gedruckt auf 100% Recyclingpapier, Auflage: 6400

**Mehr zufrieden.
Der Kredit der mehr kann.**

**Morgen
kann kommen.**

Wir machen den Weg frei.

Der flexible Kredit -
einfach, schnell und zuverlässig.
Mit nur 3 Schritten zum Sofortkredit.



**VR-Bank
Taufkirchen-Dorfen eG**

vr-bank-online.de/easyCredit / Telefon 08084 88-0



VR-Bank Erding eG

vr-bank-erding.de/easyCredit / Telefon 08122 2000

