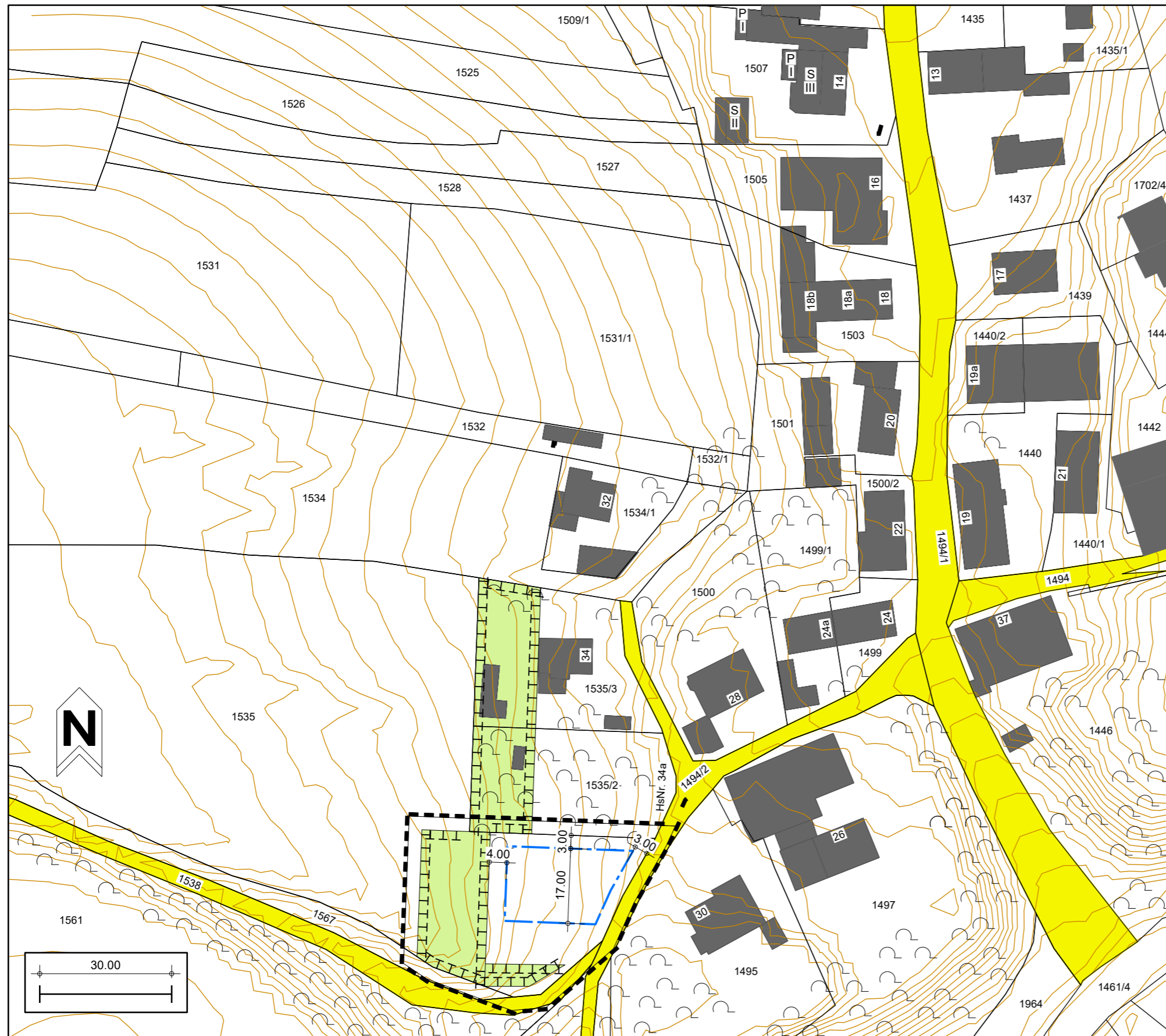






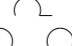



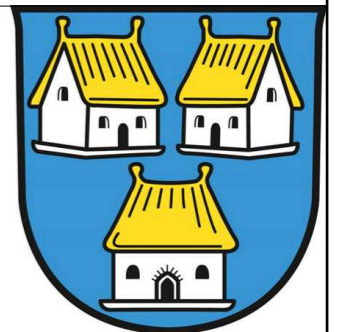
1. Änderung der Entwicklungs- und Einbeziehungssatzung "Oberdorfen Ort"



Festsetzungen durch Planzeichen

-  = bestehende Gebäude gemäß amtlicher Flurkarte
-  = bestehende Grundstücksgrenzen gemäß amtlicher Flurkarte
- 1376 = bestehende Flurnummern gemäß amtlicher Flurkarte
-  = Grenze des neuen räumlichen Geltungsbereichs
-  = Baugrenze
-  = öffentliche Verkehrsfläche
-  = 1m Höhengichtlinien gemäß digitalem Geländemodell des Vermessungsamtes
-  = bestehende Gehölze
-  = Flächen zum Schutz, Pflege und zur Entwicklung von Natur und Landschaft (Ausgleichsflächen: Entwicklung von artenreichen Extensivgrünland und Pflanzung von standortheimischen Gehölzen)

Stadt Dorfen



landplan.bayern GmbH & Co. KG
 Planungsbüro
 Kreuz 16
 83558 Maitenbeth
www.landplan-bayern.de
info@landplan-bayern.de

Planverfasser:

Thomas Köpernik 21.06.2023